

Atelier

Aster 

Atelier

Ogni nostro progetto
è unico e irripetibile

L'eccellenza non è un atto
ma un'abitudine.

Aster 

La collezione Atelier definisce nuovi confini nella progettazione. Essa accogliere i segni come atto creativo, sceglie la tecnologia e le nuove superfici come un abito perfetto da indossare. Utilizza dettagli che portano il progetto verso un'altissima figura di sintesi. Atelier è un percorso per immagini da guardare, scandito dal nome Atelier. Sette nuove suggestioni per le ante, nuove geometrie di chiusura, nuove superfici, nuovi materiali. Non è immaginazione. È il nuovo orizzonte di Atelier.

Atelier collection sets new boundaries for design. Acting creatively to gather together signs, opting for the best technology and carefully picking out new surfaces like a perfectly tailored suit. Atelier makes the most of design details pulling all the pieces together for a perfect blend. Atelier takes you on a journey filled with images for you to feast your eyes on, all of which go together to spell out Atelier. Seven new cupboard door ideas, new geometries for opening mechanisms, new surfaces, new materials. You are not just imagining it. This is the new frontier of Atelier.

Atelier Index.

pag. 11



pag. 13



pag. 15



pag. 19



pag. 23



pag. 28



pag. 35



pag. 41



pag. 45



pag. 51



pag. 59



pag. 63



pag. 69

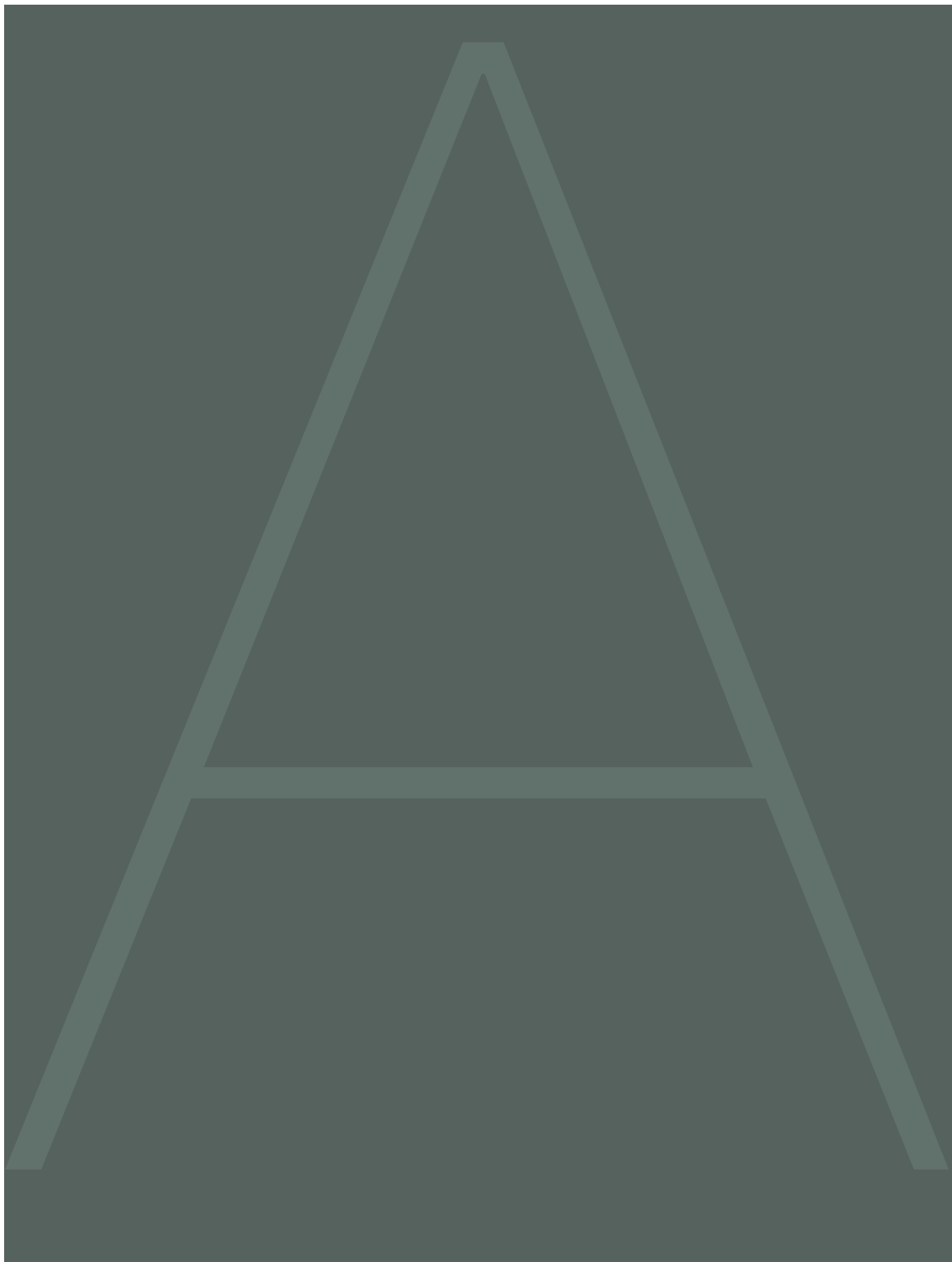


pag. 74



pag. 98





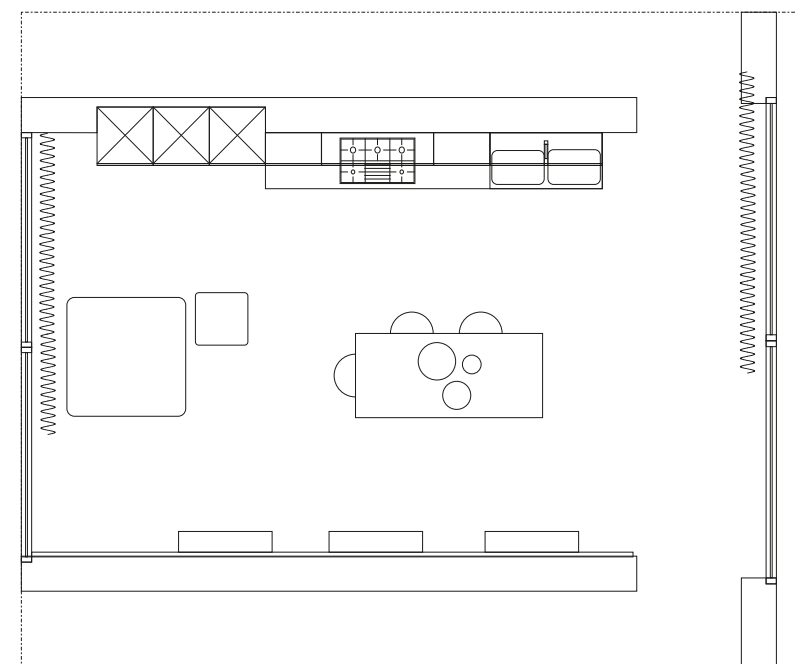
Nuove visioni di eleganza per un design puro. Spirito sofisticato e modernità delle linee nell' unione di elementi in nuove combinazioni, definendo architetture domestiche inaspettate, integrando simmetrie, asimmetrie, superfici, bellezza.

New vision of elegance for a pure design. Sophisticated spirit and modernity of lines in the union of elements in new combinations, by defining unexpected home architectures and integrating symmetries, asymmetries, surfaces, beauty.



/4

/5



Un progetto concreto.
Cultivare le proprie ambizioni con impegno, con umiltà, con ingegno, vuol dire vedere i propri sogni prendere forma. Progettare significa dare un significato allo spazio, trasformarlo in qualcosa di unico. Atelier è lo strumento perfetto.

Tangible design.
Learning to cultivate ambitions with commitment, simplicity and ingenuity, means watching your dreams take shape. Design is about giving meaning to interiors, turning them into something truly unique. Atelier is the perfect tool.





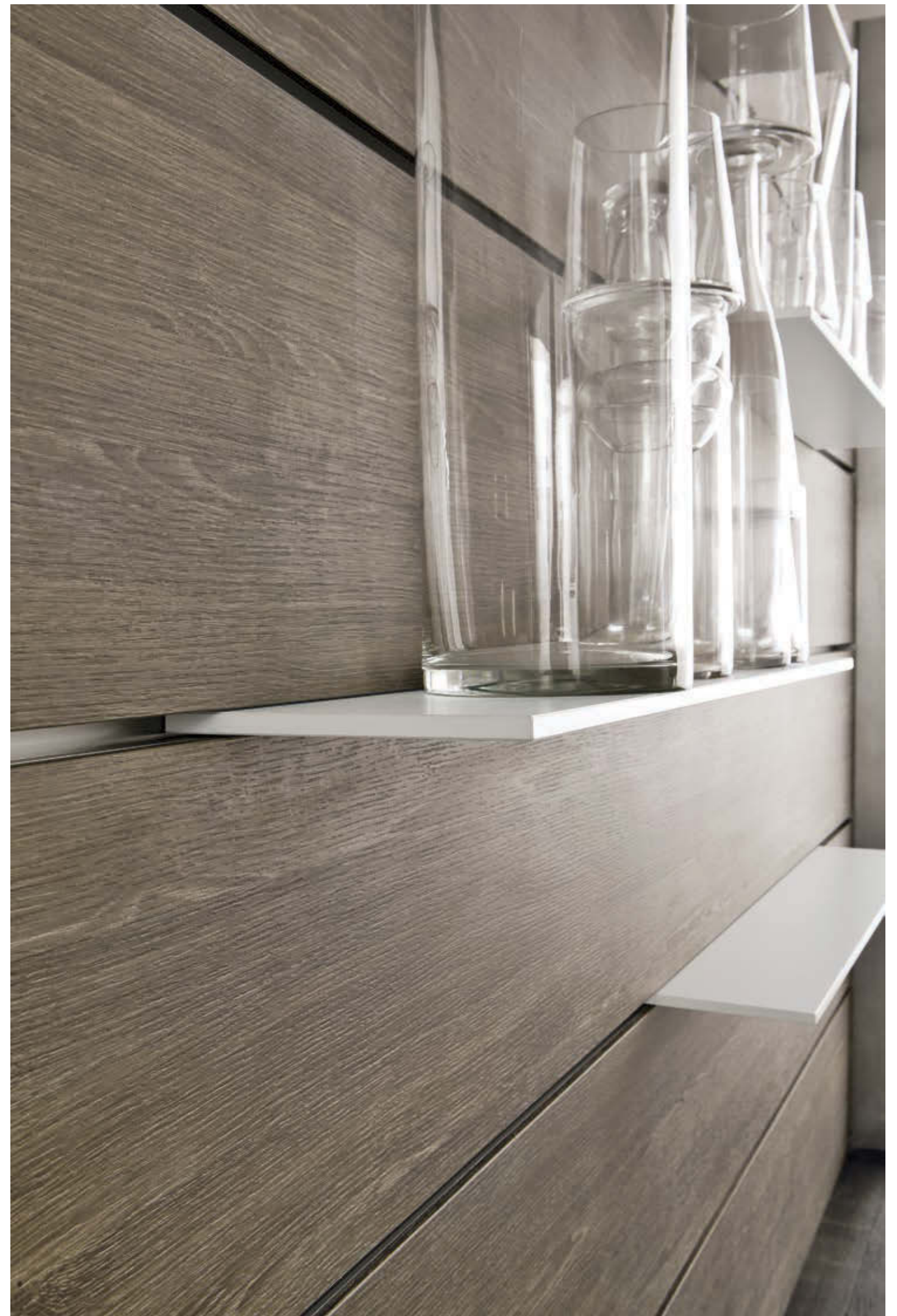
/8

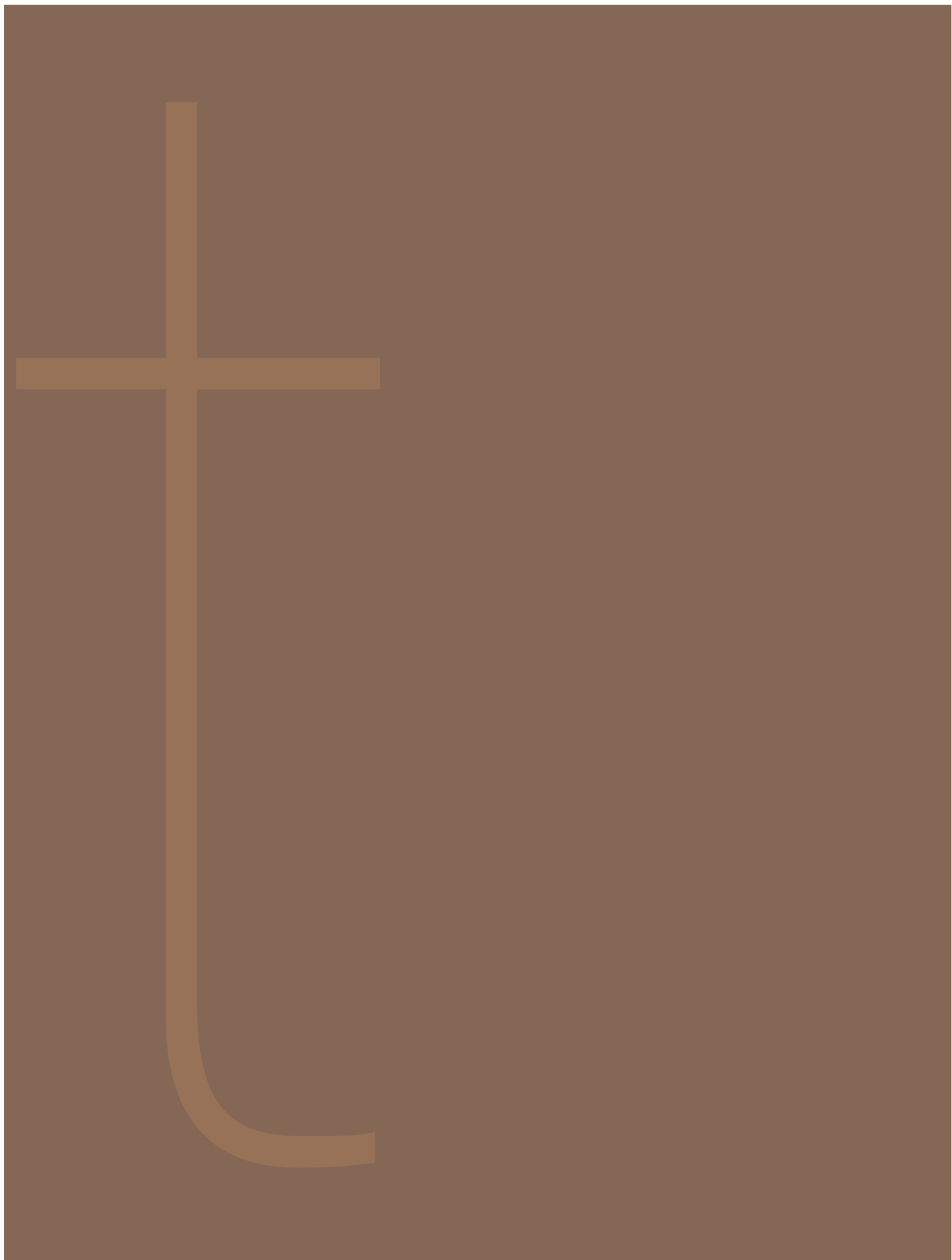
/9



La maniglia Wes dona tridimensionalità alla superficie pulita dell'anta. Il contrasto tra i colori e la materia delle superfici verticali e orizzontali è un dialogo perfetto. Dialogo che si ripete nella parete attrezzata.

The Wes handle gives a three-dimensional feel to the clean surface of the door. The contrast between the colours and materials of the horizontal and vertical surfaces create a perfect dialogue. A conversation that is picked up and continued with the wall units.







LACCATO S02 GRIGIO PERLA OPACO - LAMINATO BORDO UNICOLOR U31 ROVERE TABACCO

/16

/17



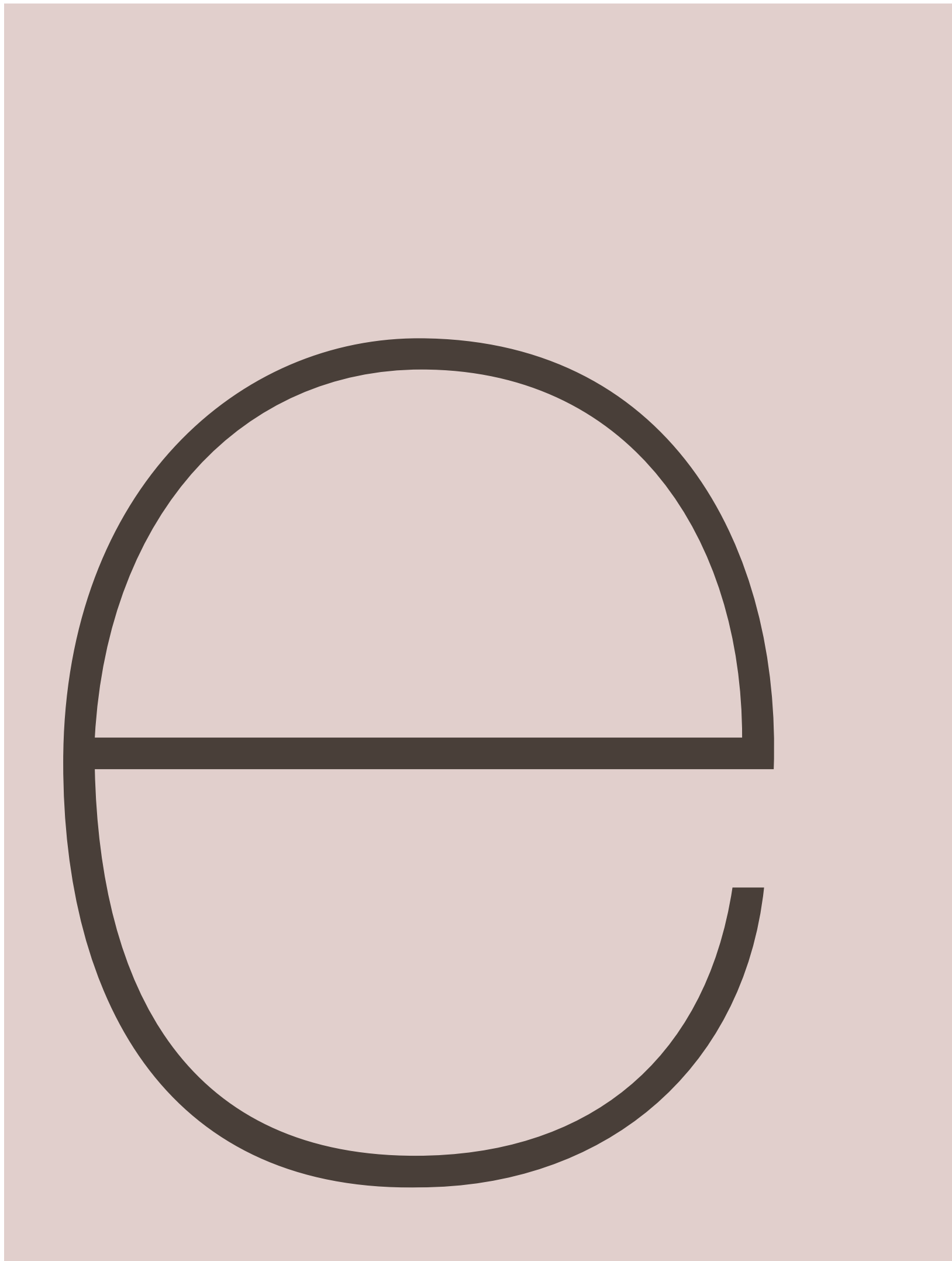
LACCATO S02 GRIGIO PERLA OPACO



Forme semplici, mai appariscenti, perfette. Immagine pulita, zoccolatura ribassata, anta che scompare in appoggio al worktop da 6 millimetri per alleggerire le linee di contatto. Un'interpretazione assoluta di materiali naturali. Tatto, durata, colore, sapore, senso. Atelier, l'abilità di rendere eterne le superfici più diverse.

Simple forms, nothing too showy, just perfect shapes. For a clean look with extra-low plinths, hide-away doors nestling by 6mm worktops to lighten the lines of the contact points. In a striking version using natural materials. Touch, wear, colour, taste, the senses. Atelier, with a gift for making even the most different surface types eternal.

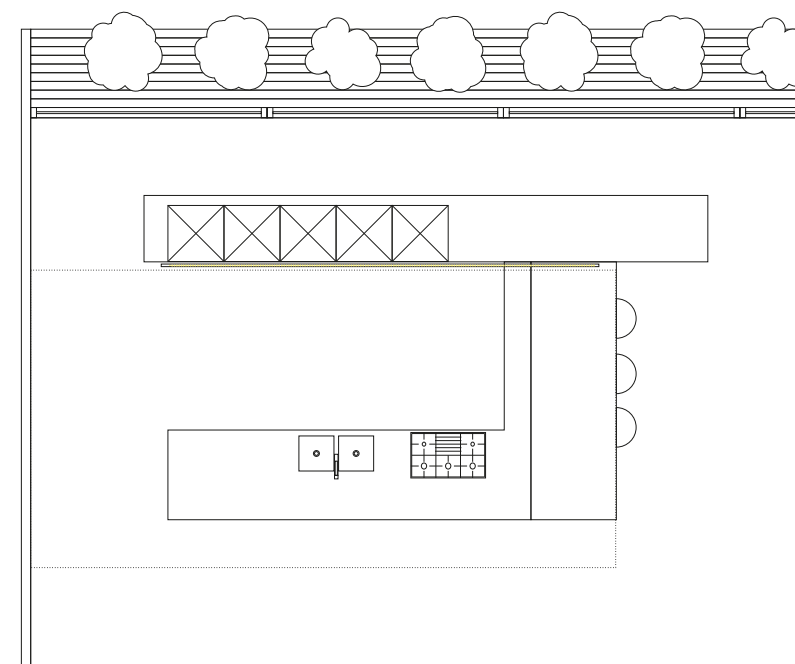






/24

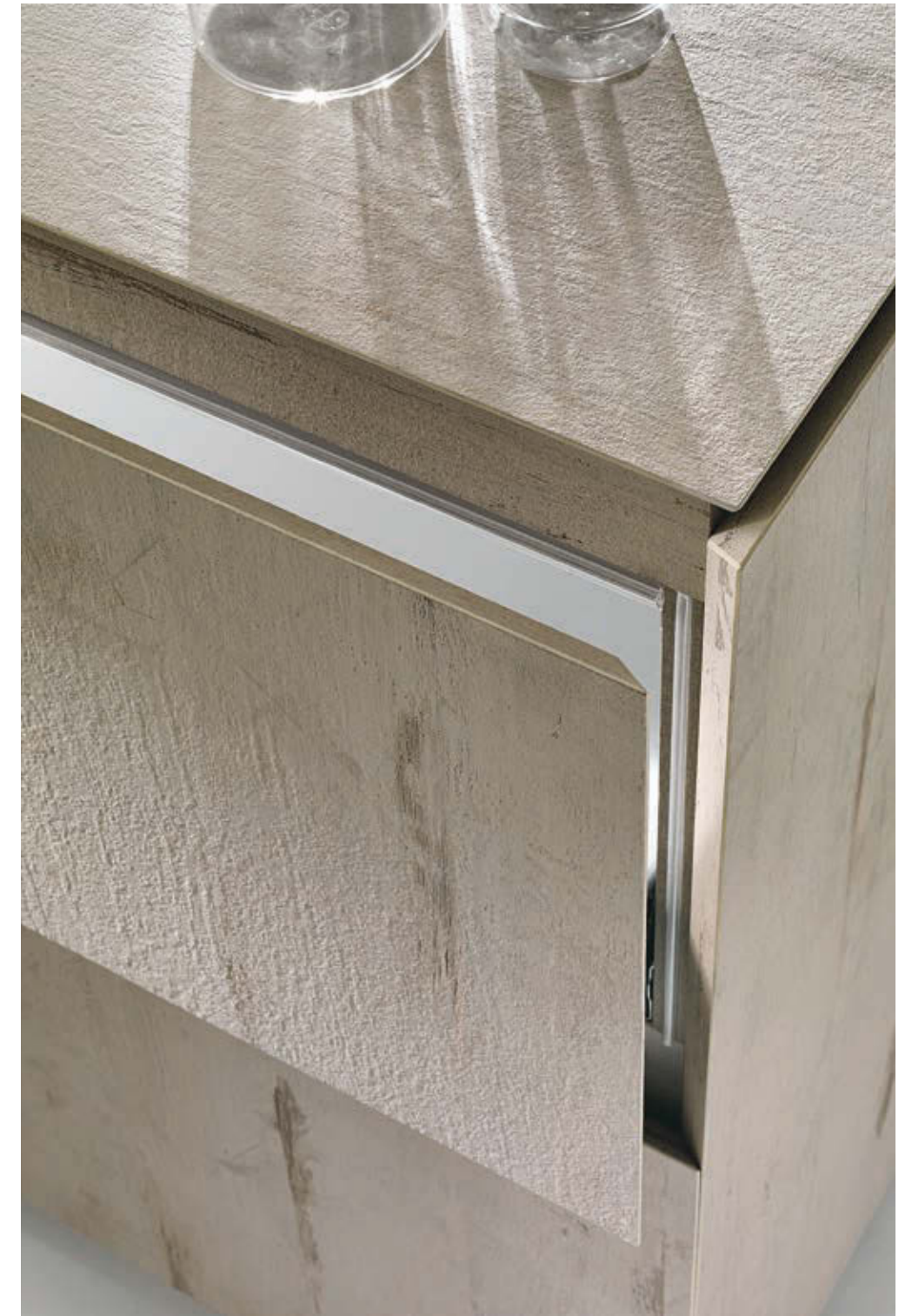
/25



L'utilizzo di materiali tecnici per i worktop, le ante, le pareti divisorie, le boiserie attrezzate, consente di superare i limiti propri dei materiali naturali. Progettare senza soluzione di continuità apre a nuove possibilità creative per esplorare nuove dimensioni nell'ambiente cucina.

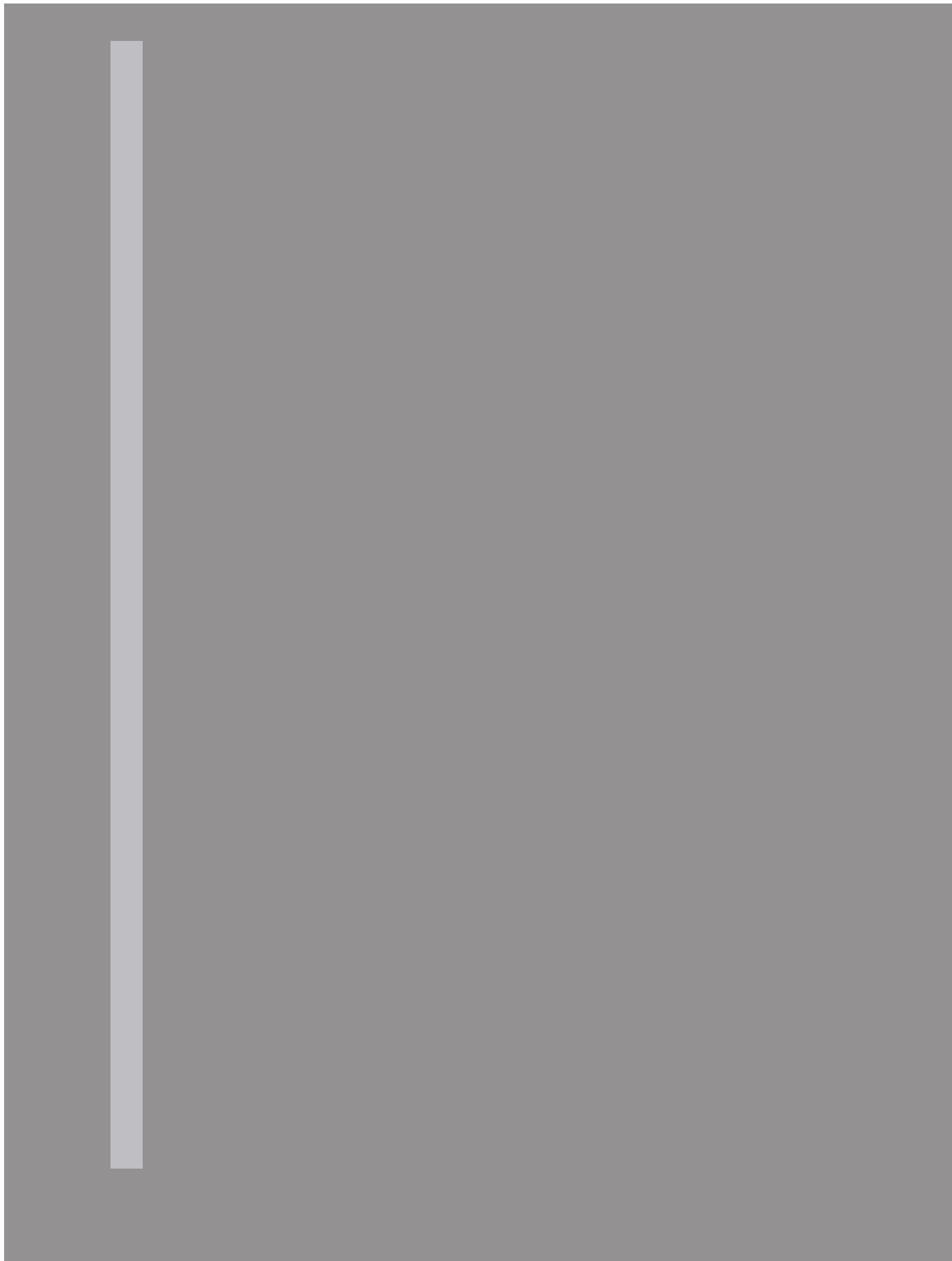
Using technical materials for worktops, doors, screens, boiserie wooden panels and wall units, making it possible to overcome the limits of natural materials. Open-ended design, facilitating the celebration of new dimensions for kitchen interiors, creating infinite versions.





Lo stesso materiale per le ante ed il top permette affascinanti soluzioni cromatiche. Un'infinità di colori e strutture. Materiali perfettamente abbinabili tra loro giocando con la leggerezza dei profili tagliati a 45 gradi.

The same material for doors and worktops can be given many varied chromatic twists, in an infinity of colours and frames. Materials that can all be mixed and perfectly matched so as to subtly play with the lightness of the edges cut at 45 degree angles.



LACCATO S11 BIANCO LUOGO - LACCATO S12 GRIGIO PERLA





LAMINATO BORDO UNICOLOR U32 OLMO



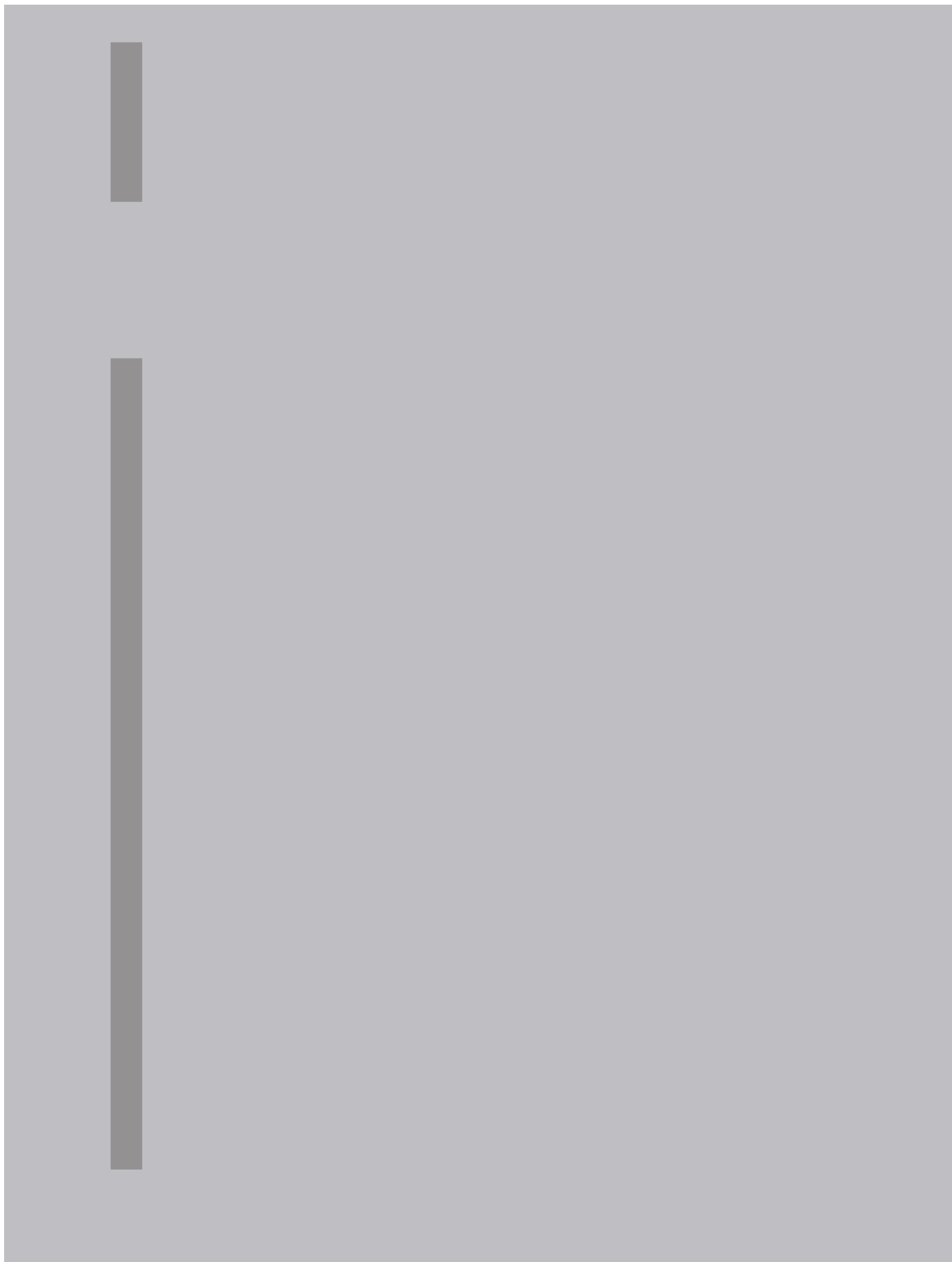
Anta lucida, profilo in alluminio.

La gola laccata in bianco che prosegue nella testa della penisola contribuisce a questo look "total white". Il tavolo "snack" è realizzato su disegno utilizzando l'esclusivo materiale Corex in finitura "legno".

Gloss door with aluminium border.

The white gloss groove running all the way round the island adds to its "total white" look. The "snack" table has been specially designed and made in "wood" finish Corex.







Anta lucida senza profilo con gola in alluminio laccato bianco. Lo zoccolo ribassato ad 8 cm cambia la proporzione dell'anta a battente rendendola più leggera allo sguardo.

Gloss door with no border but gloss white aluminium groove. The 8 cm specially lowered plinth alters the door's proportions giving a lighter look to the whole unit.



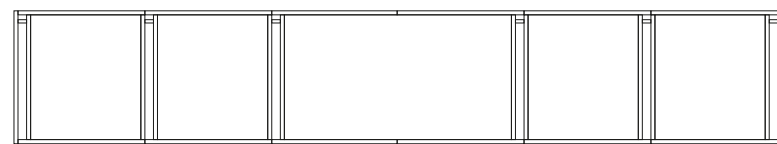
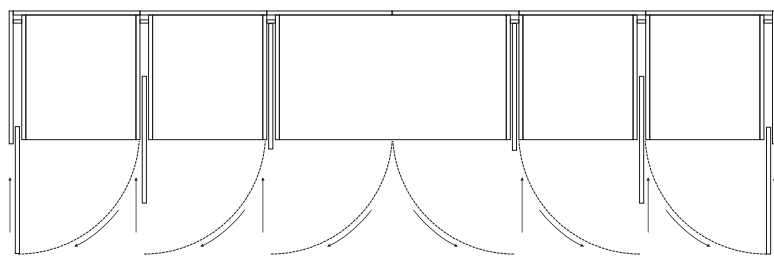
/42

Le linee di fuga fanno correre lo sguardo. Composizioni apparentemente simili assumono proporzioni diverse se si utilizza l'anta a battente o il cassetto estraibile. Più verticale e slanciata la prima, più ampia ed imponente la seconda.

The vanishing points are carefully drawn to help the eye take in everything quickly. Seemingly similar compositions take on different proportions when fitted with either doors or pull-out drawers. With a long lean vertical look for cupboards and a more imposing grandiose look for the drawers.

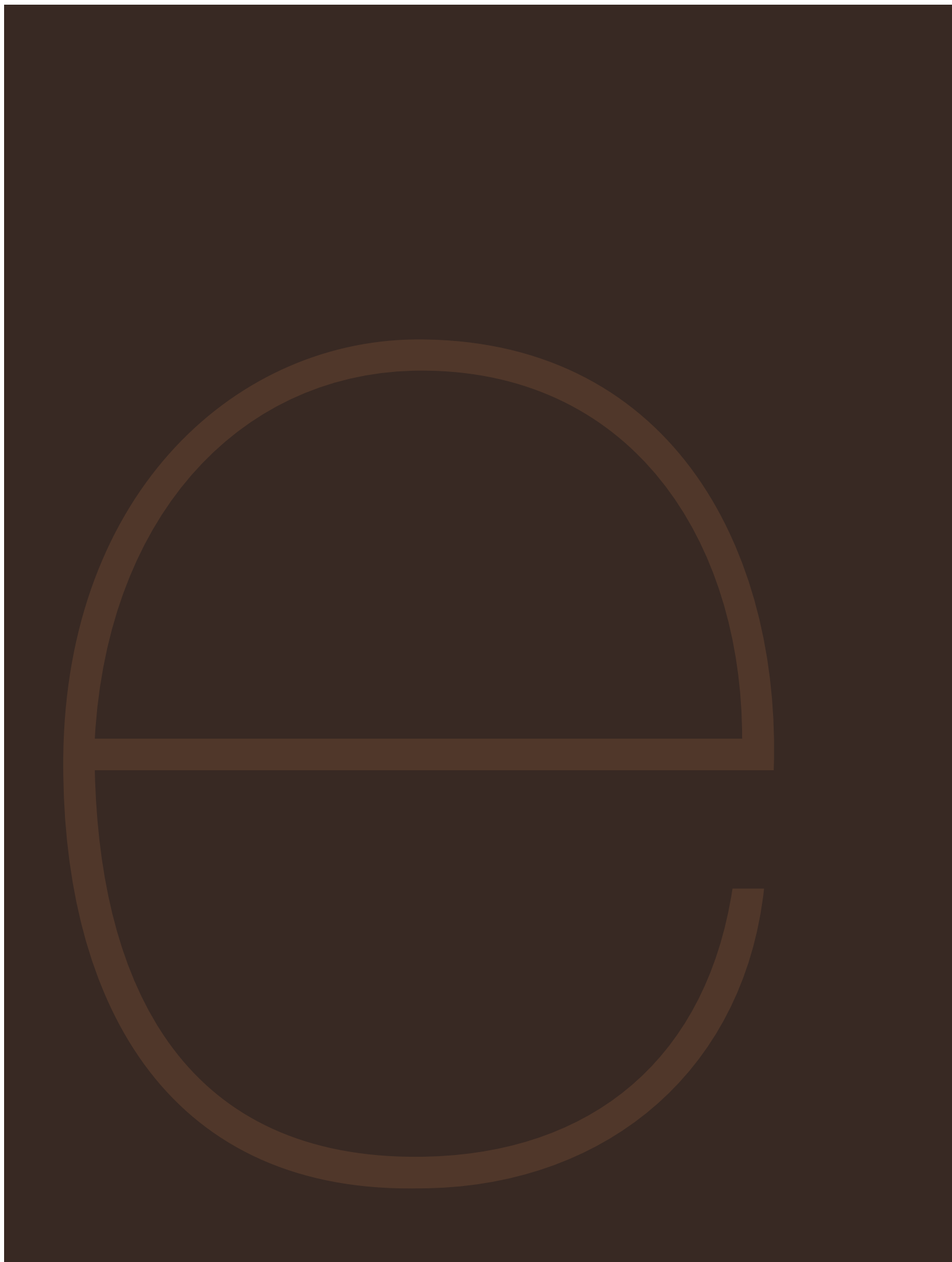


/43



Progettare ricercando soluzioni nuove. Creare utilizzando perfettamente ogni spazio. Ambienti open space e living, dove ogni cosa è disponibile nel momento in cui serve.

Design that seeks new solutions. Creating pieces that make the most of every space. For open interiors and living spaces where everything is ready to hand as soon as you need it.

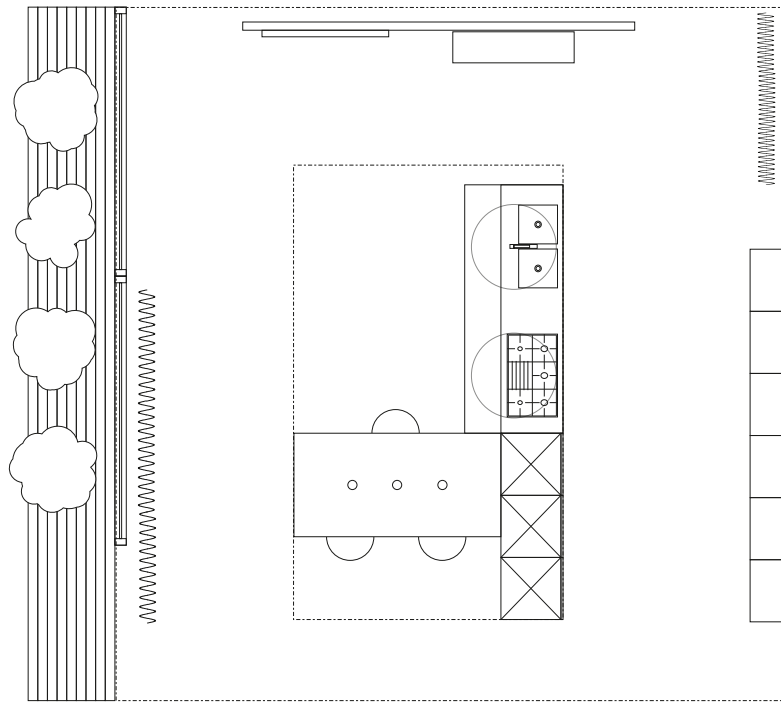




/48

/49





Spazi contenitivi aperti per un accesso immediato. La più classica delle soluzioni per chi utilizza veramente l'ambiente cucina. Worktop in acciaio satinato, struttura in Corex. Garanzia di resistenza e durata.

With open storage units for easy access. A truly classical look for people who really make use of their kitchens. Worktops in brushed aluminium set on a Corex frame for guaranteed long-lasting resistance against wear and tear.









LACCATO S01 BIANCO OPACO - LACCATO S01 BIANCO LUCIDO - VETRO S61 BIANCO



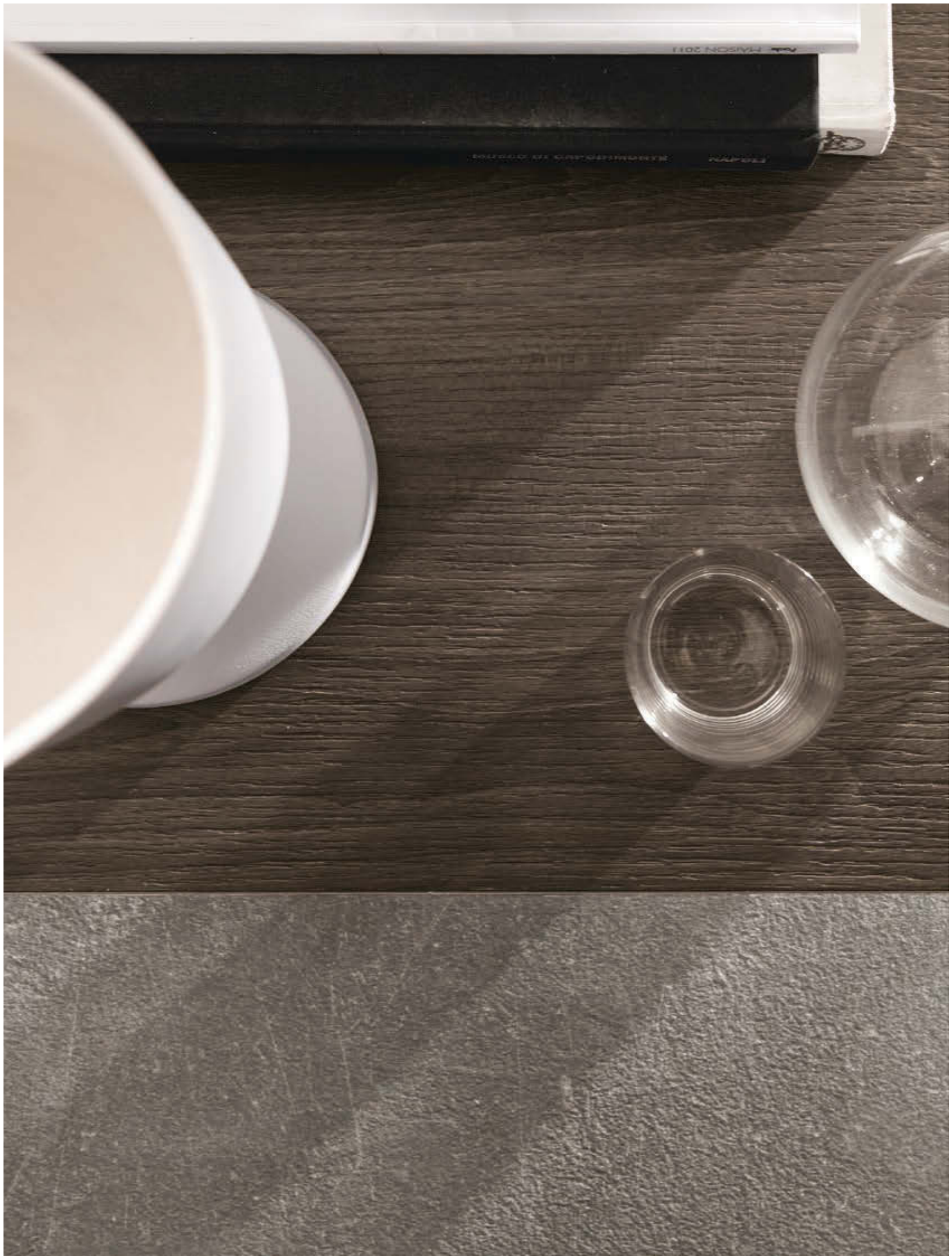
La collezione Atelier, consente anche preziose laccature. L'anta con maniglia Hook integrata è una soluzione di eccellenza tecnica ed estetica.

The Atelier collection is also available with any number of gloss versions. This door comes with a fitted Hook handle for an excellent stylish and technical solution.



Seguendo le ultime tendenze del design, il top in acciaio prosegue sul fianco. La zona di lavoro diventa un "box tecnologico" perfettamente inserito in un ambiente dai colori tenui e caldi.

In keeping with the latest design trends, this steel top goes right down to the floor, turning the workspace into a "technological box" which can still fit in perfectly with the warm inviting colours of the space.

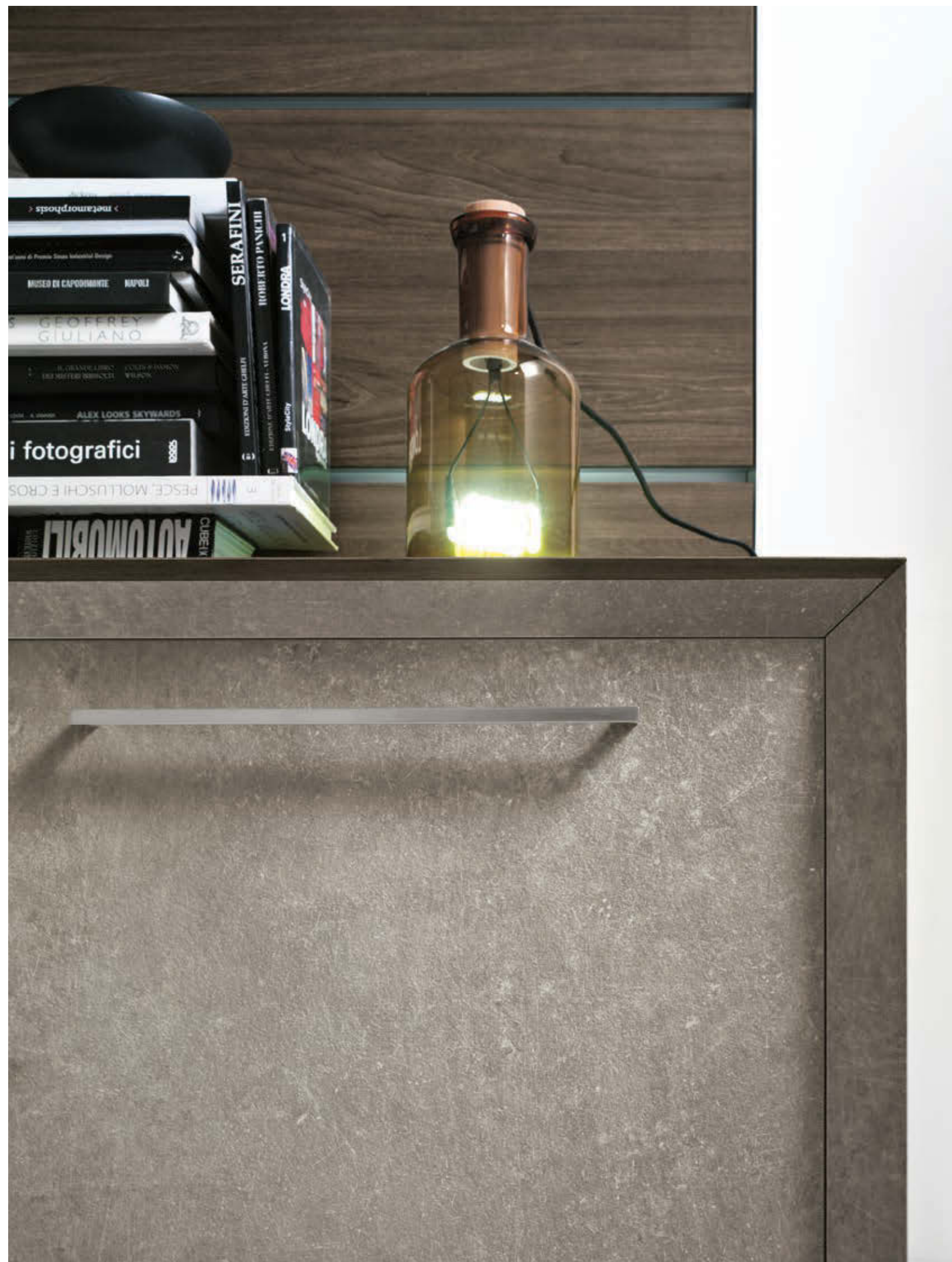




164

165





Anta con effetto "stone" e top in legno Corex. Un abbinamento suggestivo presentato in questa composizione con top e fianchi maggiorati per consentire un profilo rientrante a 45 gradi.

"Stone" effect door and top in Corex 'wood'. For an evocative combination used in this version with over-sized top and sides, created to make room for its 45° curved profile.





172



173

Percepire i colori della materia pensando che essi sono perfettamente ripetibili in ogni superficie. Ante, top, tavoli snack, boiserie e pareti attrezzate. Un nuovo orizzonte che non ha più limiti.

Looking at new colours for the materials, thinking how these can be perfectly matched on every surface. Doors, tops, snack tables, boiserie wooden panels and wall units. There are no longer any limits to each new horizon.

Aster Hier handles





176

177



178

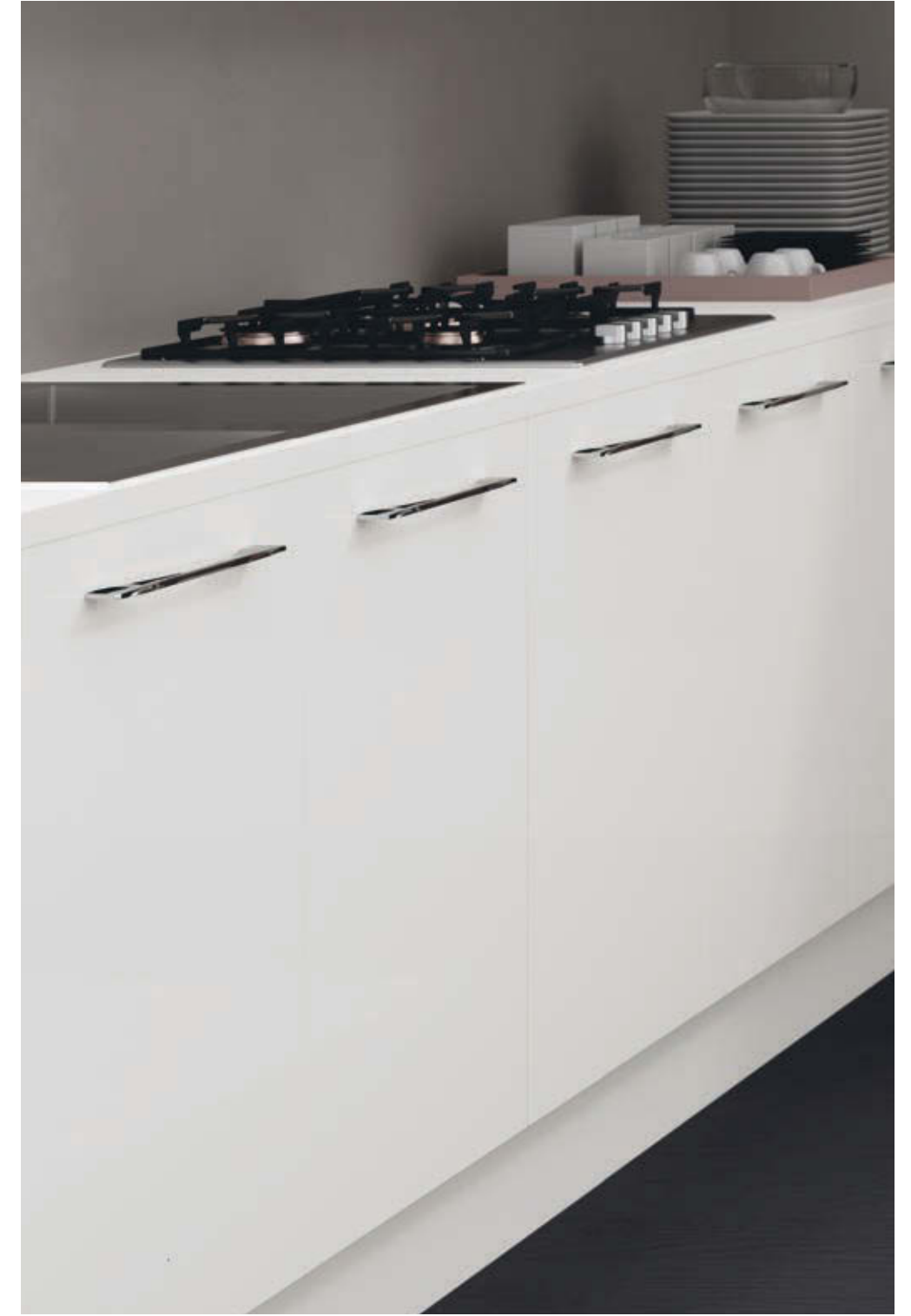
179





182

183





186

LACCATO S03 CANAPA OPACO - A72 ROVERE SEGHIETTATO PERLA



187



POLIMERICO A35 BIANCO LUCCO - A73 NOCE BROWN









/94 Tavolo Concept - Sedia Wire



Tavolo Daily - SediaLine



Tavolo Polo- Sedia Speedster



Tavolo Extend



Sedia Confort



Sedia Cubo



Sedia Loft



Sgabello Softy (anche in versione sedia)



1 - Sgabello Moon 2 - sgabello Mambo 3 - Sgabello Wing 4 - Sgabello Loft 5 - Sgabello Walk 6 - Sgabello Line 7 - Sgabello Ocean

Ate

lier

finishes



A01 Bianco (vena orizzontale)



A02 Nocciola (vena orizzontale)



A03 Melanzana (vena orizzontale)



A07 Rovere Grigio (vena orizzontale)



A08 Rovere Wengè (vena orizzontale)



A09 Rovere Seghettato Ecrù (vena verticale)

ANTE LAMINATO COREX



A10 Rovere Bianco (vena orizzontale)



A11 Frassino Tattile Caffè (vena verticale)



A12 Frassino Tattile Grigio (vena verticale)



A66 Rovere Seghettato Grigio (vena verticale)



A68 Rovere Seghettato Terra (vena verticale)



A69 Rovere Seghettato Moka (vena verticale)



A70 Noce Chiaro Seghettato (vena verticale)

ANTE TEXTURE DECORS

80



A60 Palissandro Grigio (vena verticale)



A61 Brown Pine (vena verticale)



A62 Light Pine (vena verticale)



A63 Rovere Mood (vena orizzontale)



A71 Rovere Seghettato Neve (vena verticale)



A72 Rovere Seghettato Perla (vena verticale)

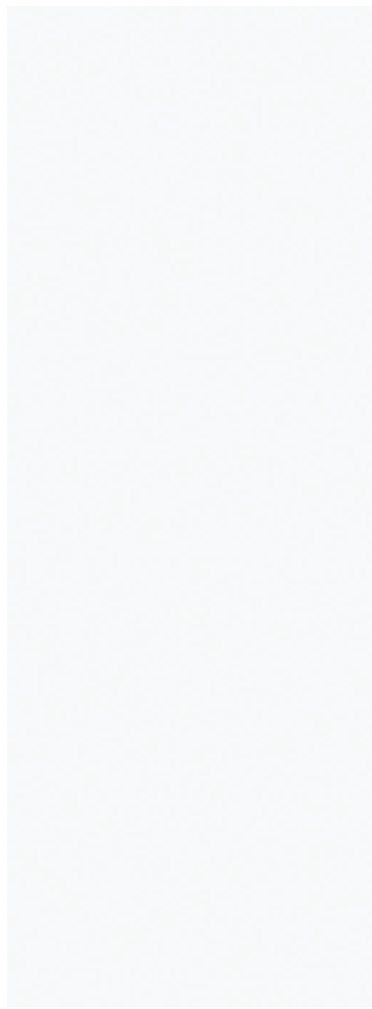


A73 Noce Brown (vena orizzontale)



A74 Bianco Opaco Liscio (no texture)

ANTE TEXTURE DECORS



U01 Bianco



U03 Moka



U04 Grigio Antracite



U05 Panna



U02 Bordeaux



U21 Porfido Grigio



U22 Grigio Vulcano



U23 Pietra Marrone

ANTE UNICOLOR

ANTE UNICOLOR



U09 Grigio Chiaro



U10 Bianco Assoluto



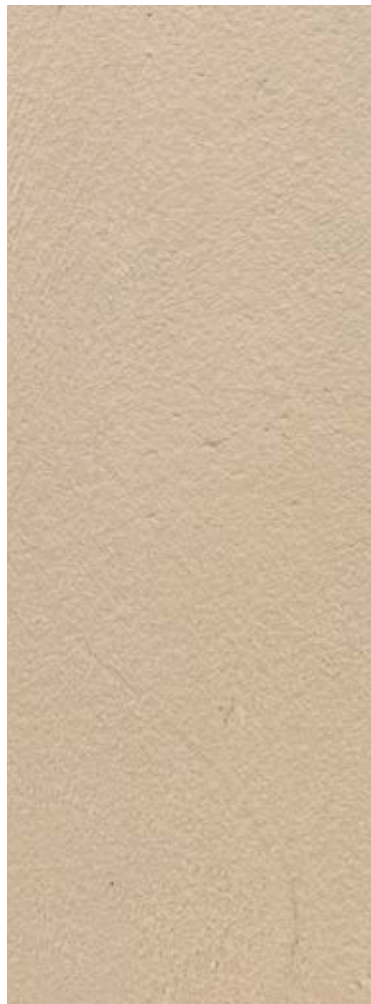
U11 Visone



U12 Tortora



U24 Porfido Chiaro



U25 Wall



U26 Cemento Chiaro



U27 Cemento Scuro

ANTE UNICOLOR

ANTE UNICOLOR

ANTE UNICOLOR



U28 Ferro



U29 Basalto Cenere



U31 Rovere Tabacco
(vena verticale)



U32 Olmo (vena verticale)



U37 Old America (vena verticale)

ANTE UNICOLOR



A28 Douglas Bianco 388
(vena verticale)



A29 Douglas Wenge 391
(vena verticale)

ANTE LAMINATO FINITURA "MICROLINE"

104

ANTE UNICOLOR



U33 Rovere Grafite
(vena verticale)



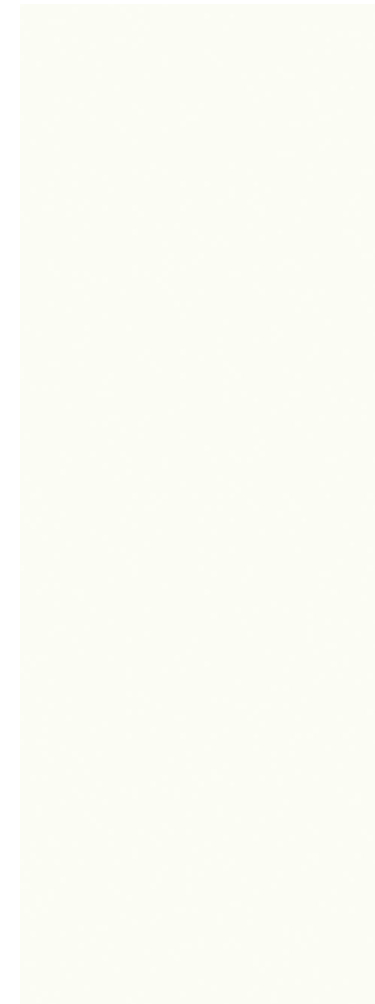
U34 Rovere Barrique
(vena verticale)



U35 Olmo Scuro
(vena verticale)



U36 Rovere Naturale
(vena verticale)



A35 Bianco Lucido



A36 Corda Lucido



A37 Rosso Lucido

ANTE POLIMERICO LUCIDO

105

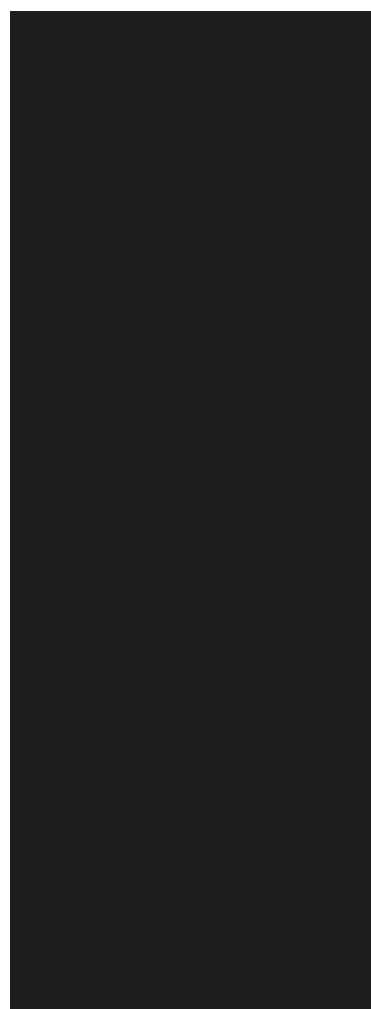
ANTE LAMINATO LUCIDO



A40 Bianco 406



A41 Avorio 810



A44 Nero 421



A46 Rosso 435



A24 Nero 421



A25 Marrone 897



A26 Rosso 435



A27 Blu Royal 859

ANTE LAMINATO OPACO

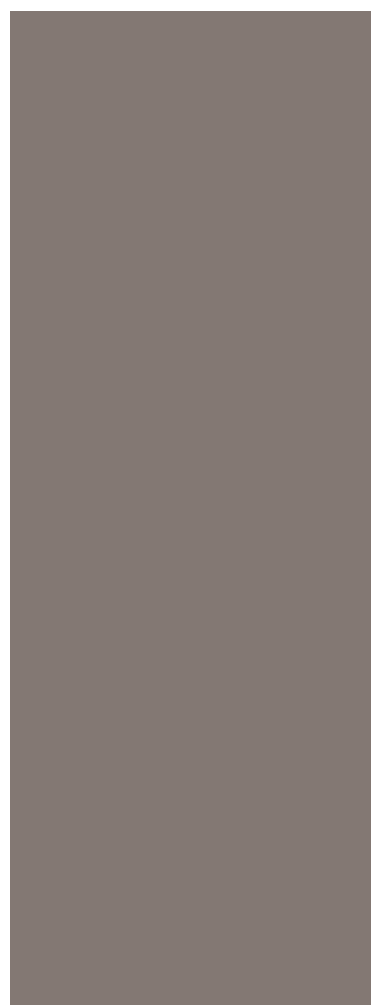
76



A20 Bianco 406



A21 Avorio 810



A22 Grigio Fumo 1810



A23 Lavagna 879



A30 Tortora 868



A33 Arena 420



A34 Verde Asparagus 867



A43 Grigio Bluestone 476

76

ANTE LAMINATO OPACO

ANTE LAMINATO OPACO



A48 Prugna 837



A52 Blu Notte 1804



S51_S61 Bianco



S52_S62 Ecrù



S53_S63 Grigio Titan Lite



S56_S66 Nero

ANTE VETRO SATINATO - LUCIDO

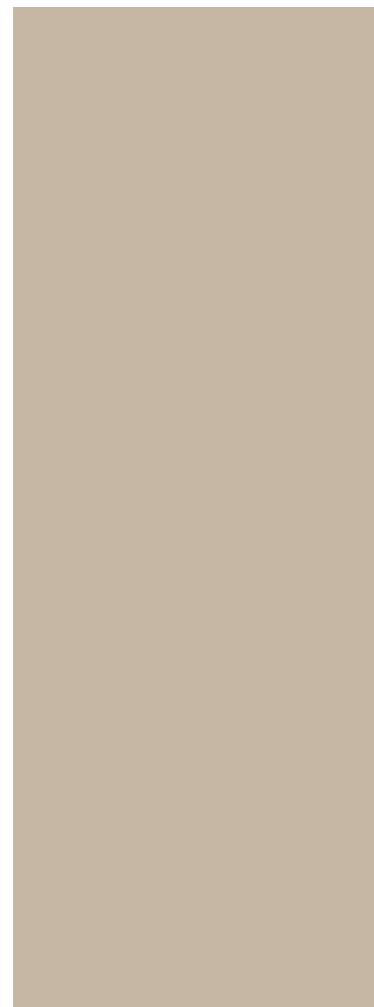
ANTE LACCATE OPACO - LUCIDO



S01_S11 Bianco



S02_S12 Grigio Perla



S03_S13 Canapa



S04_S14 Cioccolato



Anta 45 Gradi



Blok



Ligne



Reverse



Cast



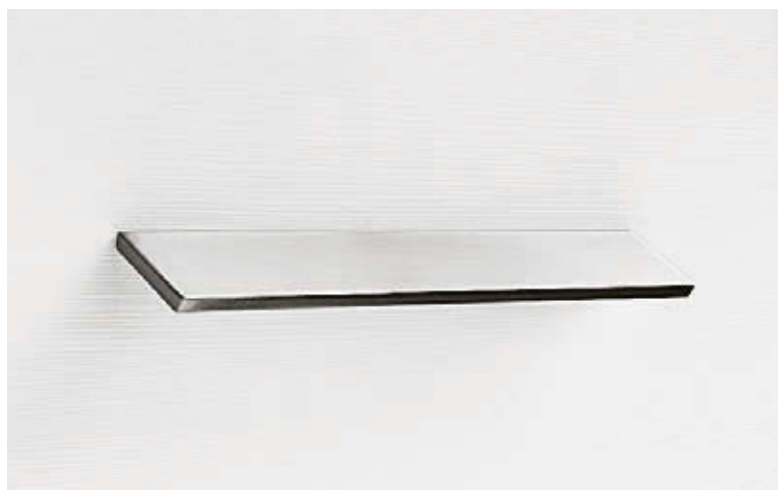
Cube



Shade



Shaft



Filo



Plane



Wes



Style Orizzontale



Grip



Hook



Solo



Style Verticale

MANGIE

110

MANGIE

111

MANGIE

MANGIE

Si ringrazia:

FontanaArte

art director

Lorenzo Granocchia

foto

leonfoto.it

press

Grapho 5 - Fano

printed in Italy


SETTEMBRE 2014

Aster 

ASTER CUCINE s.p.a.
Via Ferraro Manlio sn
61122 Pesaro

Tel. +39 0721/281276
Fax +39 0721/282280

aster@astercucine.it - www.astercucine.it



ASTER CUCINE s.p.a.
Via Ferraro Manlio sn
61122 Pesaro

Tel. +39 0721/281276
Fax +39 0721/282280
aster@astercucine.it - www.astercucine.it